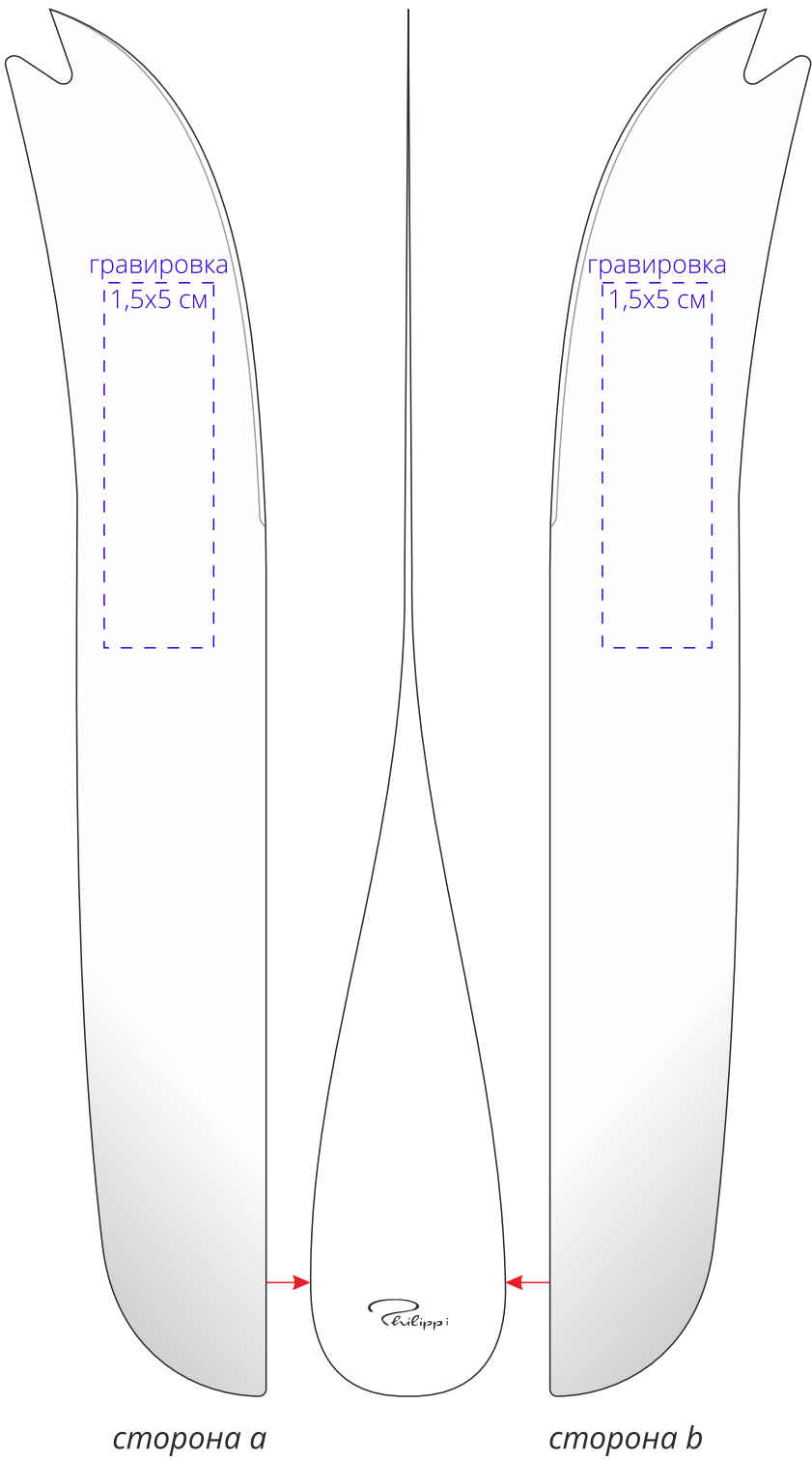


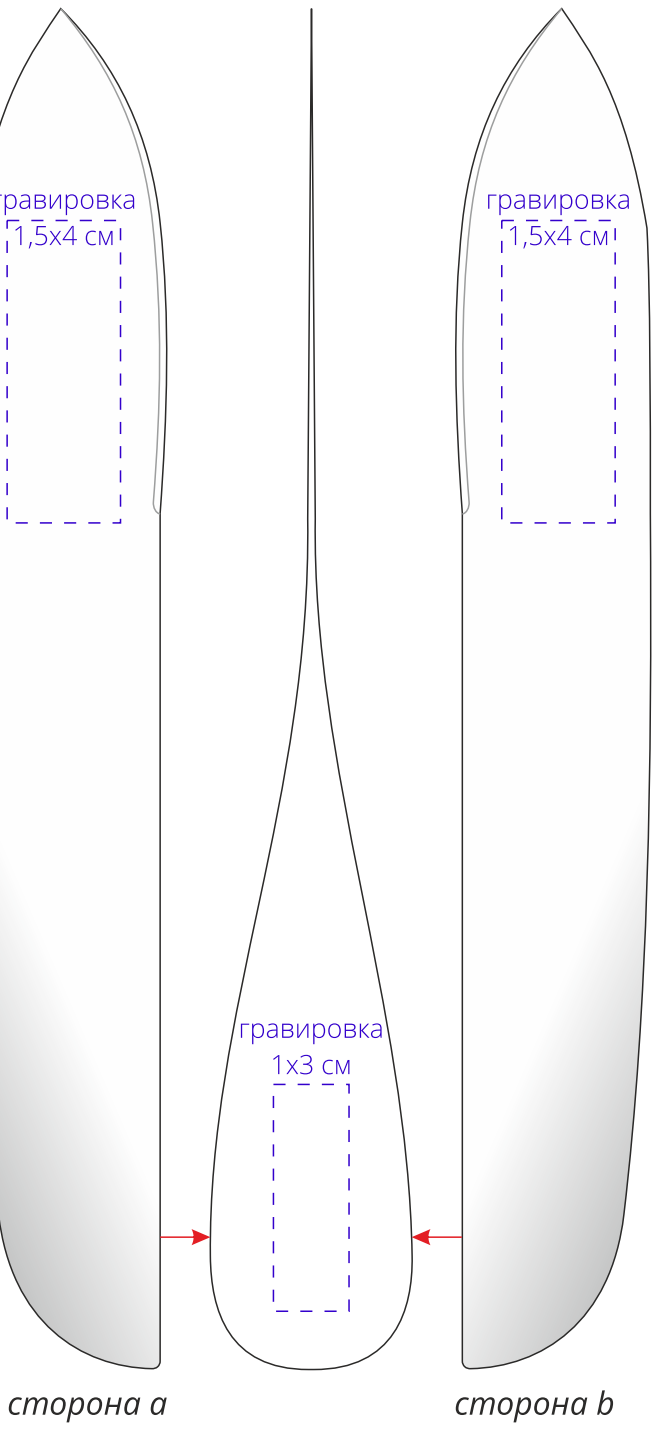
**Внимание!**  
Рекомендуемый размер шильда - 7x2 см.  
Шильд спектр может иметь любую форму.  
Шильд латунный может иметь только прямоугольную форму.

Для шелкографии по цветным и темным поверхностям рекомендуем использовать черный, белый, золотистый и серебристый цвета во избежании проявления оттенка основы.

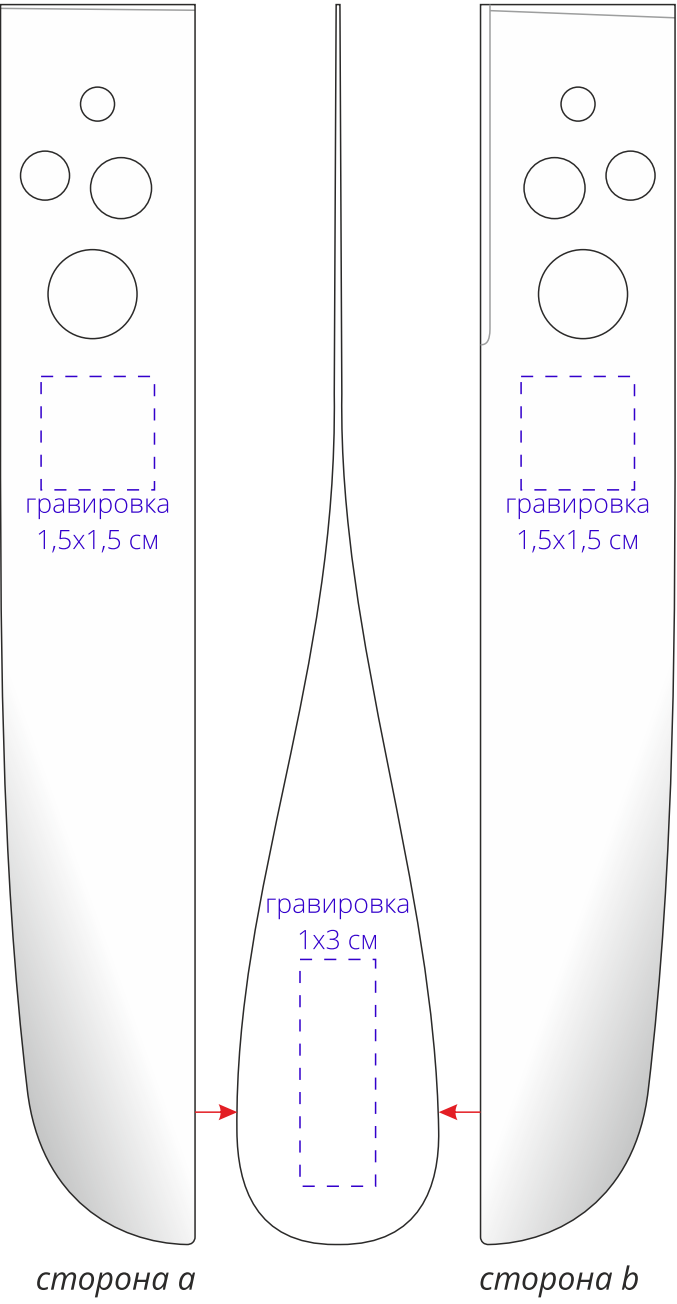
нож для сыров средней мягкости



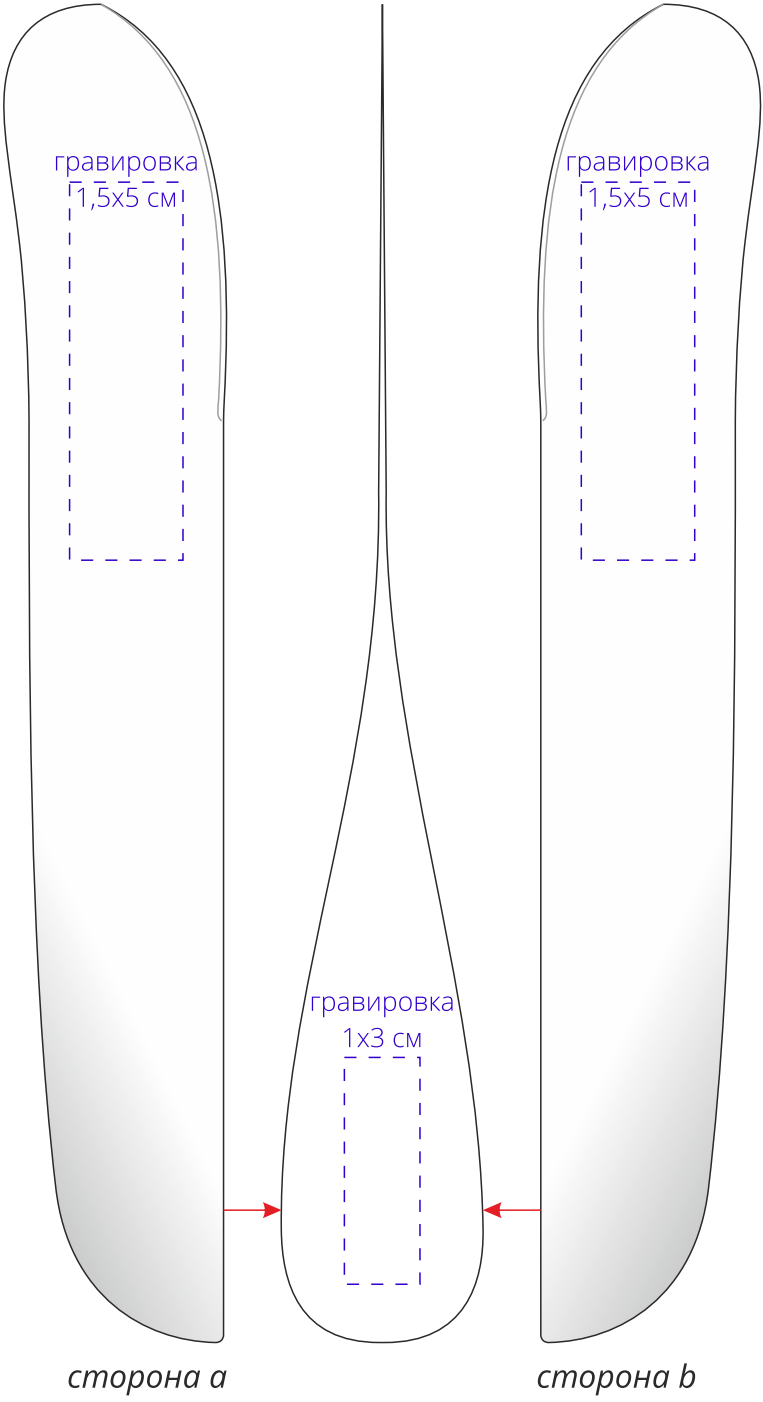
листовидный нож



нож-лопатка с перфорацией



нож для намазывания сыра



вилка для сыра

